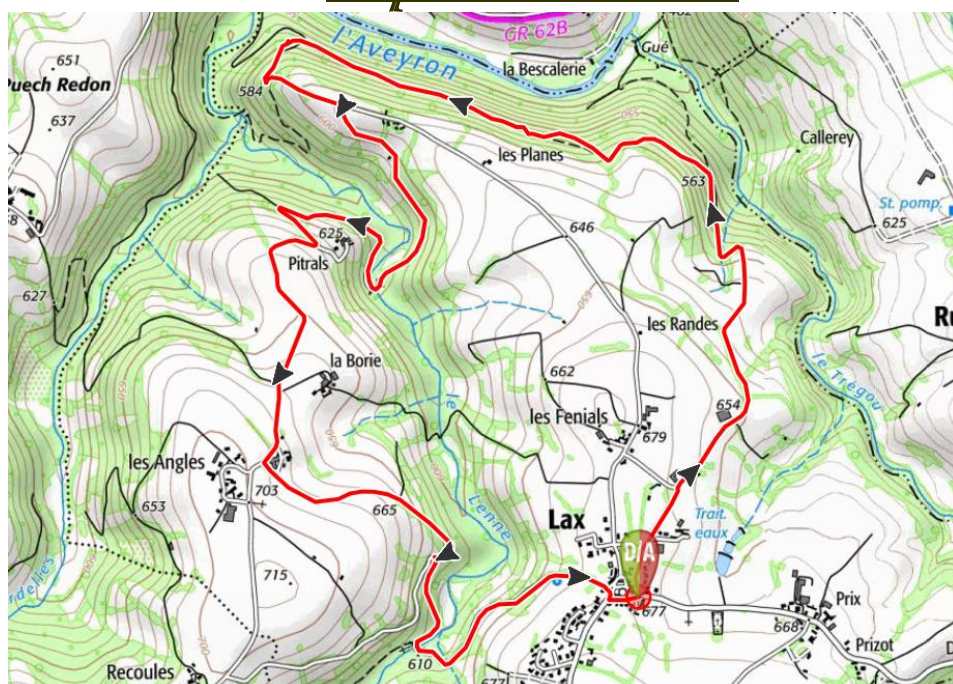


6

DIMANCHE 14 DECEMBRE 2025

LAX

• Topo de la rando



Fiche rando

- + 26 randonneurs
- + Météo : très belle journée hivernale
- + Température 7 °
- + Temps de marche et distance : 2 h 30 – 8 km
- + Dénivelé : +329 m – Point le plus bas : 549 m – le plus haut : 693 m

A voir où à savoir

LAX

Eglise du XV ème siècle possédant plusieurs retables dont un du XVII ème siècle représentant une vierge à l'enfant

C'est la patrie de Henri Enjalbert (1910 – 1983) fils d'une famille de paysans de Lax, géographe directeur de l'institut géographique

de Bordeaux, spécialiste de l'Amérique latine, des terroirs aquitains et des vignobles de la région de Bordeaux. Dans son œuvre, les travaux de géographie historique sur l'Aveyron et le Ségala - à travers le Ségala ; ainsi naquit Baraqueville voisinent avec de savantes études sur le Château Latour, le Mexique et les Antilles.

A proximité rien de particulier

LA UNE DE RAND'OXYGENE

En ce jour de la Ste Odile, c'est à Lax à l'ombre de son clocher que Rand'Oxygène chausse, pour un parcours en monte descente. Le chemin est parfois favorable à crotter les godillots. Au milieu des taillis on peut distinguer le village d'Ampiac et en contrebas la rivière Aveyron. A mi-parcours, la sente s'élève sévèrement pour retrouver le plateau. Mais de suite, il faut replonger vers la Lenne pour remonter à Pitral's hameau connu de René en tant que facteur dans sa jeunesse. Un petit effort pour voir Les Angles pas Jacky et Alain qui sont avec nous. De là un nouvel val de Lenne qu'il faut franchir pour atteindre notre point de départ. En fin de compte le parcours n'était pas re-lax.

La randonnée,

c'est découvrir que vos chaussures sont plus courageuses que vous.